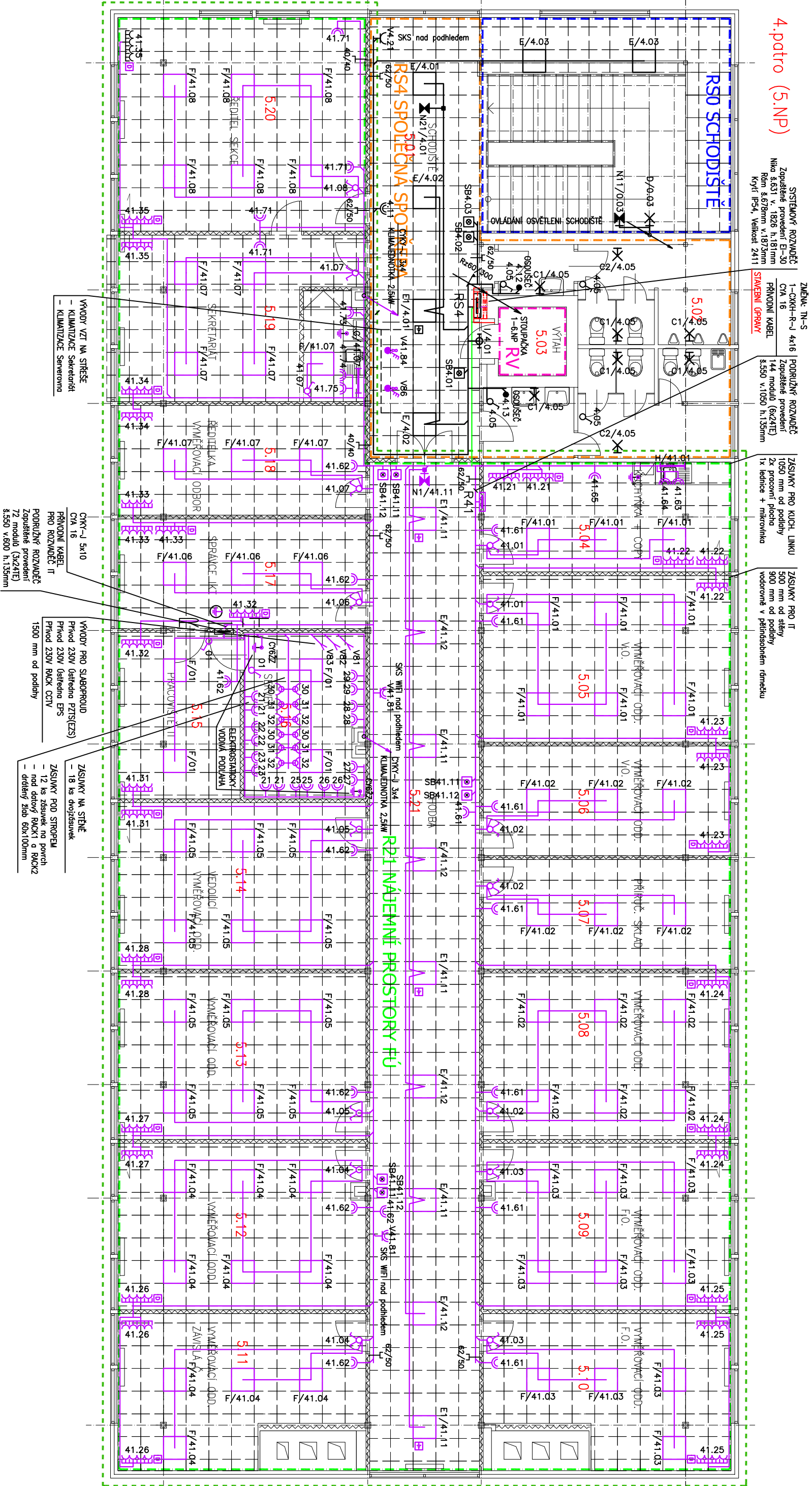


LEGENDA MÍSTNOSTI

Č. MÍSTN.	ÚČEL MÍSTNOSTI	PLOCHA m <sup>2</sup>	OSVĚTLENOST Em [lx]
5.01	SCHODIŠTĚ	72,53	200
5.02	SANITÁRNÍ ZAŘÍZENÍ	20,35	200
5.03	VÝTĚH	3,28	-
5.04	KUCHYŇKA+OBYV.	19,00	300-500
5.05	KANCELÁŘ	28,80	300-500
5.06	KANCELÁŘ	19,00	300-500
5.07	SKLAD	19,00	300-500
5.08	KANCELÁŘ	28,80	300-500
5.09	KANCELÁŘ	28,67	300-500
5.10	KANCELÁŘ	23,62	300-500
5.11	KANCELÁŘ	23,62	300-500
5.12	KANCELÁŘ	28,64	300-500
5.13	KANCELÁŘ	28,82	300-500
5.14	KANCELÁŘ	28,82	300-500
5.15	KANCELÁŘ	14,19	300-500
5.16	SERVER	13,90	300-500
5.17	KANCELÁŘ	19,00	300-500
5.18	KANCELÁŘ	19,00	300-500
5.19	KANCELÁŘ	28,41	300-500
5.20	KANCELÁŘ	37,00	300-500
5.21	CHODBA	77,29	200

4.patro (5.NP)



LEGENDA SVÍTEL

- A/ A1/ Svítidlo přisazené stropní / nástěnné zděnkou 2x36W, IP65 / nouzový modul
- B/ Svítidlo přisazené stropní zděnkou 1x36W, IP65
- c1/ c1/ Svítidlo přisazené nástěnné / stropní zděnkou 11W, IP43
- c2/ c2/ Svítidlo přisazené nástěnné / stropní zděnkou 2x11W, IP43
- d/ Svítidlo přisazené kroužkové, se senzcorem LED 28W, IP40
- E/ Svítidlo vestavné s mřížkou 4x15 14W EVC IP20
- E1/ Svítidlo vestavné s mřížkou 4x15 14W EVC IP20 nouzový modul
- F/ F1/ Svítidlo vestavné s mřížkou 4x15 24W EVC IP20 / nouzový modul
- G/ Svítidlo přisazené nástěnné 1x18 18W EVC IP20
- H/ Svítidlo přisazené nástěnné 1x18 18W EVC IP20
- I/ Svítidlo vestavné downlight hromadě 1x28W EVC IP20
- N1/ N2/ Svítidlo nouzové přisazené nástěnné / stropní 2,5W, LED, IP40, pikogram EXIT / SCHODY vpravo
- N3/ Svítidlo nouzové přisazené stropní LED 3W, IP40

LEGENDA PŘÍSTROJŮ A SPOTŘEBIČŮ

- SPINAČE 230V/10A/IP20 1 / 5 / 6+6
- TLAČÍTKOVÝ OVLADAČ, 230V/10A/IP20 1/0so 1/0
- ZÁSUVKA DVOUSOBNÁ, 230V/16A/IP20 NAPÁJENÍ PC
- 4x ZÁSUVKA JEDNOKS., 230V/16A/IP20
- 1x PŘEPĚTOVÁ OCHRANA ETHERNET
- ZÁSUVKA JEDNOMÁSOBNÁ, 230V/16A/IP20
- SPINAČE 230V/10A/IP44
- TLAČÍTKOVÝ OVLADAČ VYRŽEČI, SE SKLEN
- ZÁSUVKA NÁSTĚNNÁ, 230V/16A/IP54, 400V/16A/IP67
- VÝVOD KABELU V KRABICI (OSOULŠEČ)
- VYPÍNAČ SE ZÁMKNEM, 400V/16A/IP65
- KLIMATIZAČNÍ JEDNOTKA VZT
- VÝVOD KABELU PRO NAPÁJENÍ 230V/c
- VÝVOD KABELU PRO NAPÁJENÍ 400V/c
- PŘÍMOD POSPOJOVÁNÍ
- OCHRANA DOPĚLNÍM POSPOJOVÁNÍM

POZNÁMKA:

- BARVNĚ ODLIŠENÁ ČÁST ELEKTROINSTALACE JE DOLOŽENA PRO ŠIRŠÍ VZTAHY, NENÍ PŘEDMĚTEM TOHOTO PROJEKTU, JE ZPRÁCOVÁNA SAMOSTATNĚ DÍLEM DOKUMENTACE
- BARVNĚ ODLIŠENÁ ČÁST ELEKTROINSTALACE JE SOUČÁSTÍ ROZSAHU TOHOTO PROJEKTU

-	...	..	..
-	...	..	..
-	...	..	..
-	...	..	..
-	30.11.2015	ING. ANTONIN VÁCLAV VNÚCHAL	VÝCHOZÍ VERZE
Index	Datum	Vypracoval	Popis změny

VYPRACOVAL	ING. VNÚCHAL	ODP. PROJEKTOVATEL	ING. VNÚCHAL	KONTROLOVAL	ING. VNÚCHAL	ODP. PROJEKTOVATEL	ING. VNÚCHAL
MÍSTO STAVBY: VŠKOV	ČR – Ministerstvo zemědělství, Těšnov 65/17, Nové Město, 11705 Praha 1	FORMÁT	4/A4	Č. výřisku			
INVESTOR:	ČR – Ministerstvo zemědělství, Těšnov 65/17, Nové Město, 11705 Praha 1	DATUM	11/2015	STUPEŇ	DPS		
Objekt:	AGRODŮM VYŠKOV, PALÁNEK 1 k.ú. Vyškov 788571, parcela č. 2064/96	MĚŘÍTKO	1:100				
Objekt:	REKONSTRUKCE PATERNÍCH SILNOPROUDÝCH ROZVODŮ A OSTATNÍCH SILNOPROUDÝCH ROZVODŮ MIMO PROSTORY FINANČNÍHO OŘÁDU	ZAK.ČÍSLO	768-2015	WYCHOZÍ VERZE			
Obsah:	PŮDORYS 5.NP (4.PATRO)	Č. výřisku	EL109				